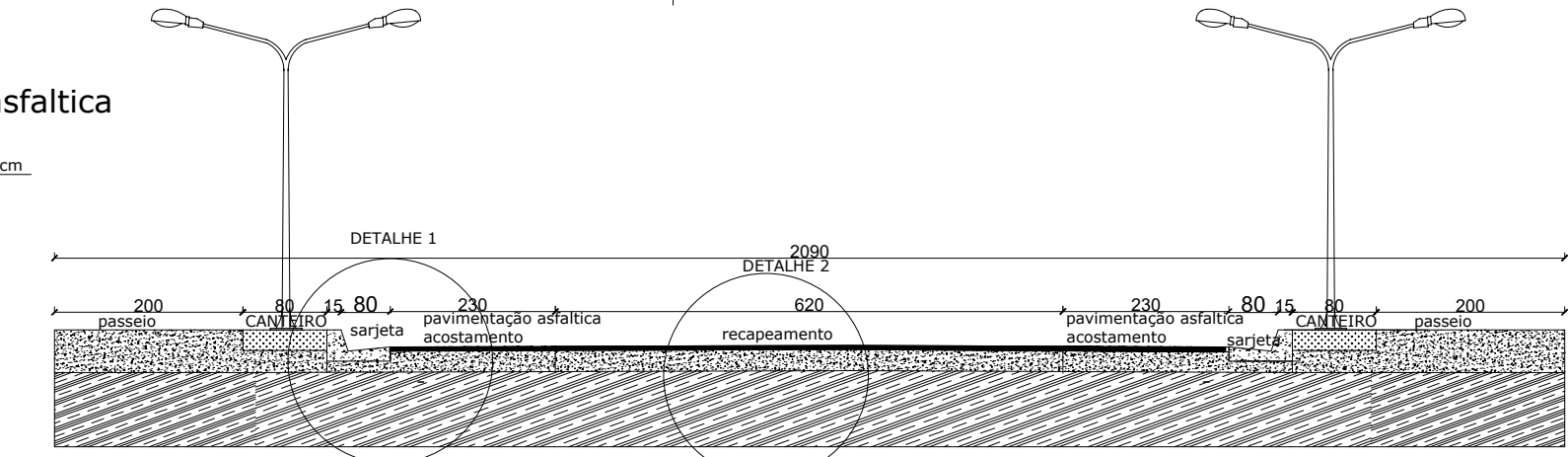
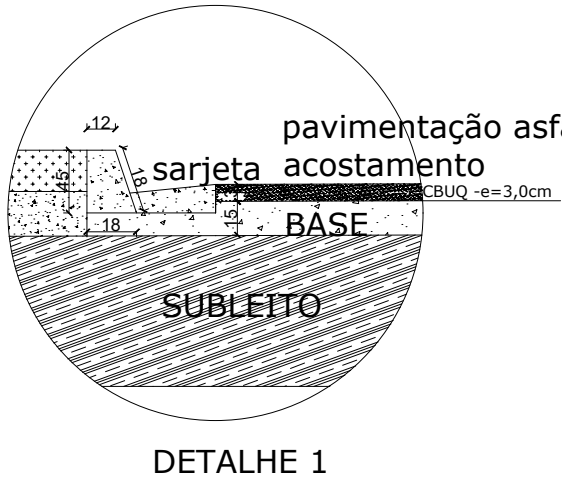


RODOVIA MG 060 KM
154+100 m a 154+600 m
COORDENADAS 7.848.605,93S
527.429,45 E

Faixa de domínio
Intervenções na pista de rolamento
Faixa de domínio

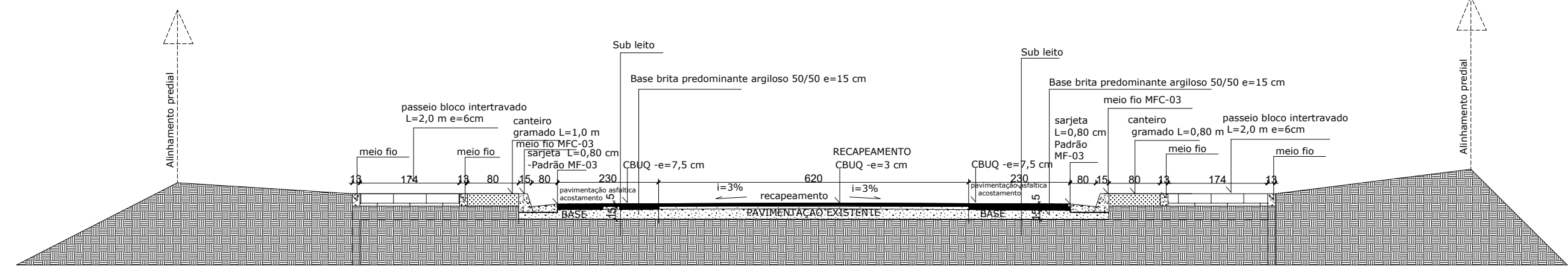
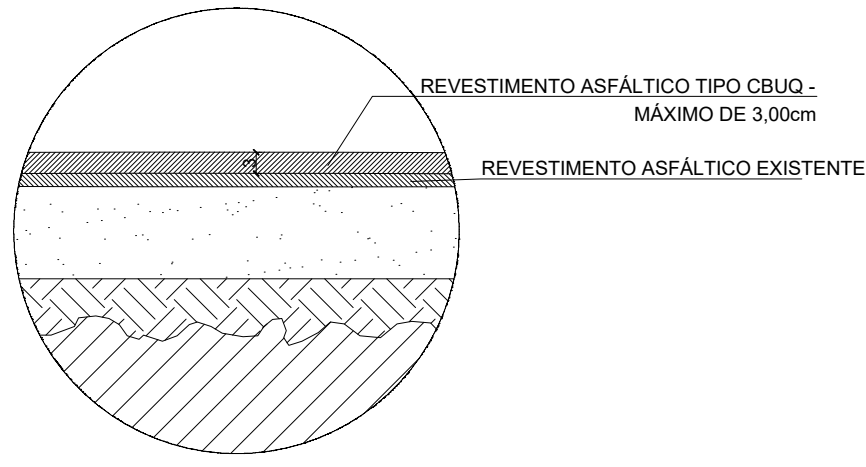
PLANTA DE SITUAÇÃO
MG-060 KM 153,100
ESC.....1:500

LEGENDA			
	ÁREA A RECAPEAR		ÁREA A PAVIMENTAR
	SARJETA A DEMOLIR		POSTE
	PISO A DEMOLIR		



- DETALHE SEÇÃO TIPO 1
SEM ESCALA

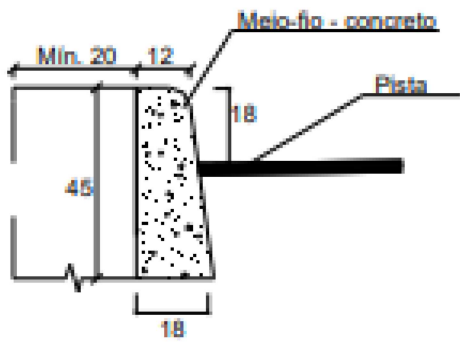
RECUPERAÇÃO FUNCIONAL



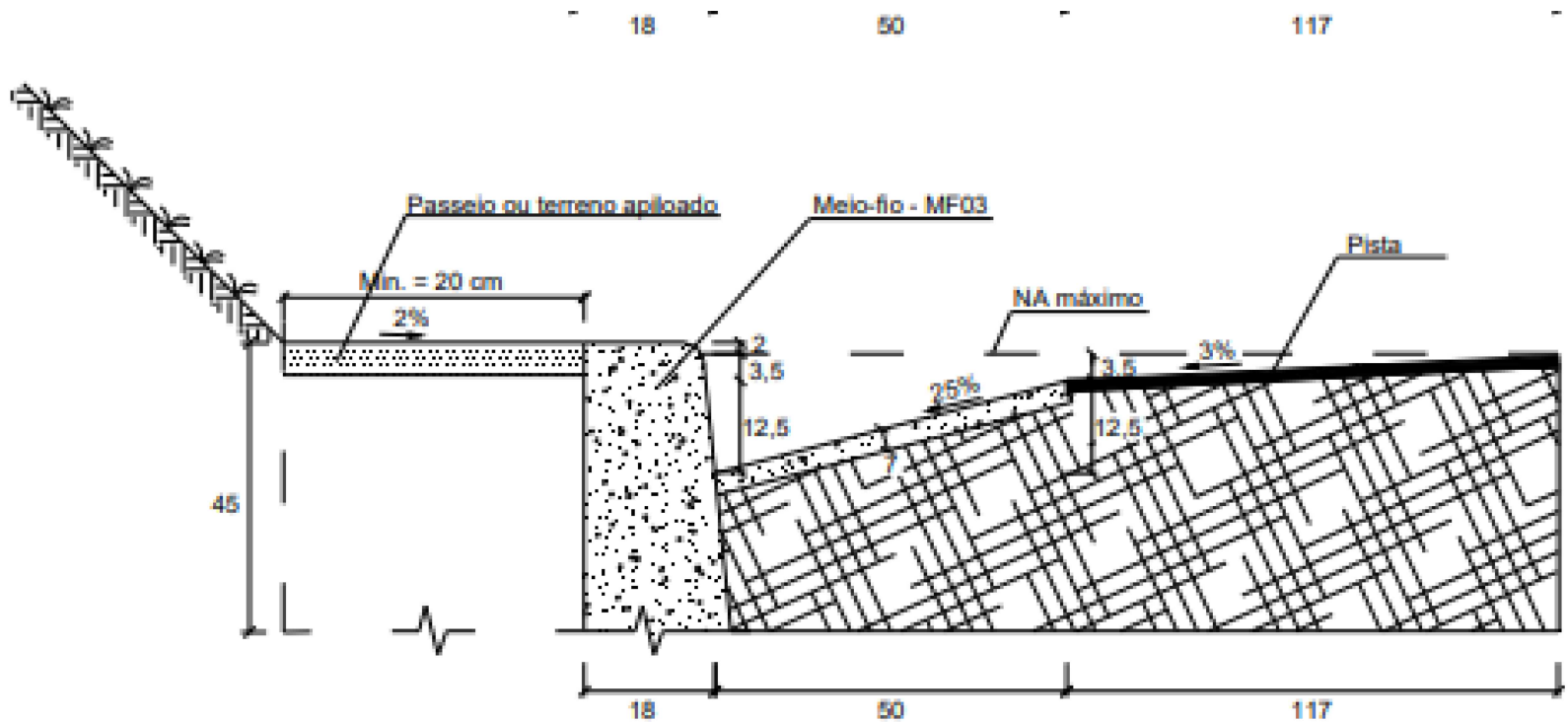
- DETALHE DA ESTRUTURA DA SEÇÃO TIPO 1
SEM ESCALA

QUADRO DE ÁREAS		
RODOVIA MG 060 KM 153,1	largura/ m ²	comprimento
RECAPEAMENTO	6,4X430,11	2752,70M2
	área DWG	586,70 M2
	RAMPA	113,40M2
TOTAL À SER RECAPEADO		3452,80M2
PAVIMENTAÇÃO ASFÁLTICA	6,60X4,5	29,70 M2
	69,98X2X2,3	321,90M2
	350,098X2X2,3	1610,45 M2
TOTAL À SER PAVIMENTADO		1962,05 M2
SARJETA	350,098X2	700,19 M
	69,98X1	69,980M
	67,24x1	67,24 M
	67,36x1	67,36 M
TOTAL SARJETA		904,93M

MFC - 03

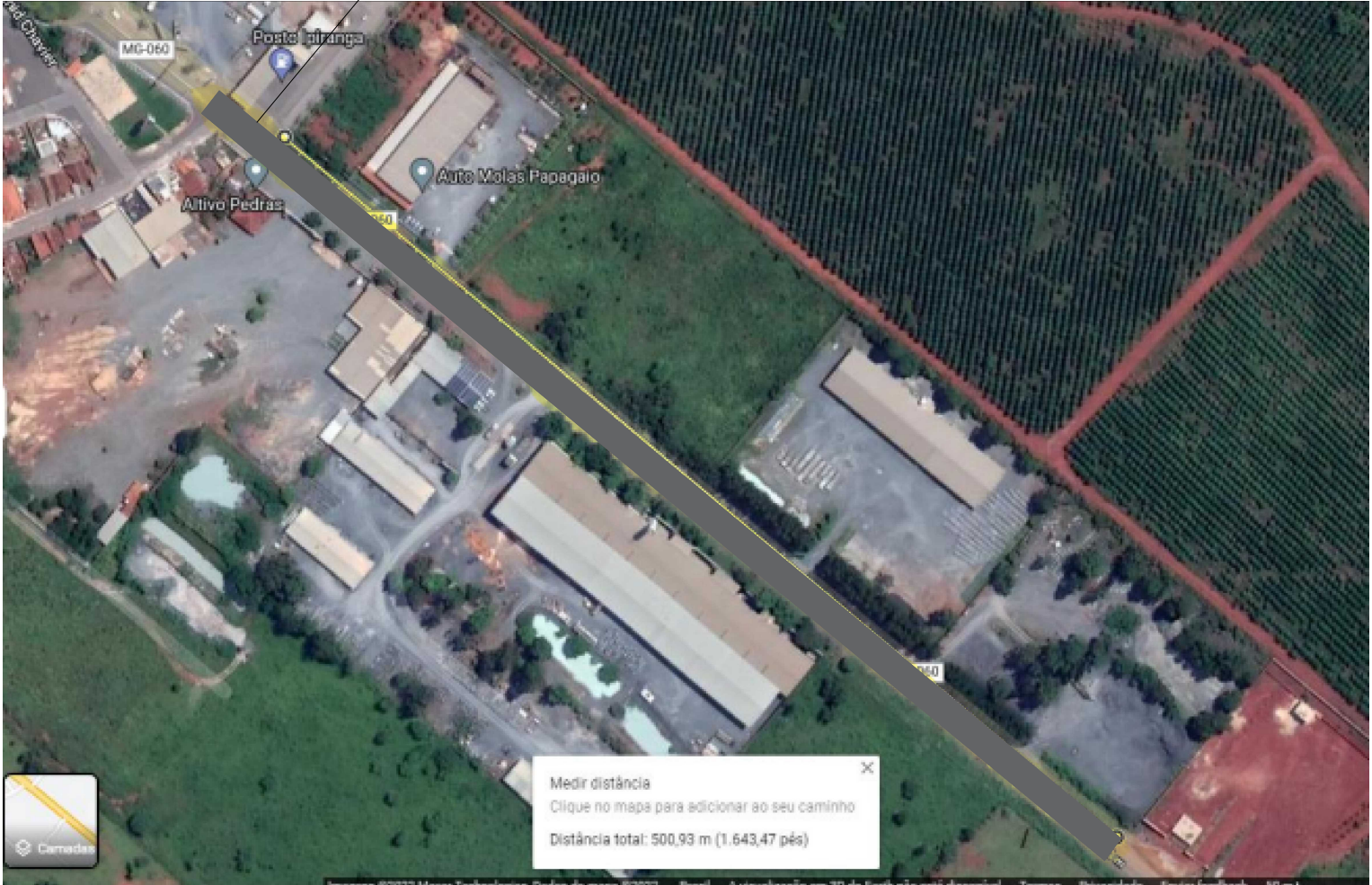


DETALHE MEIO FIO
SEM ESCALA

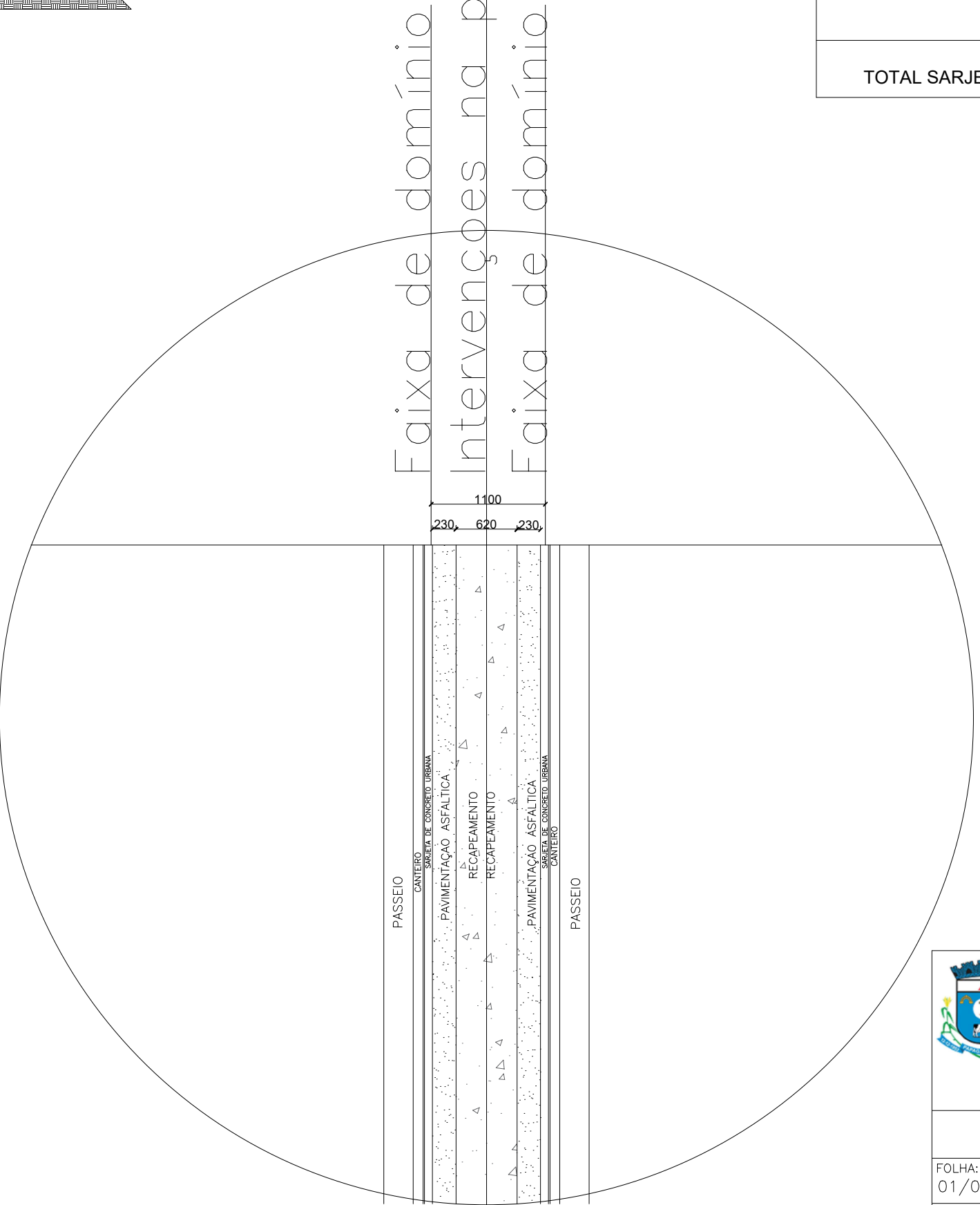


DETALHE SARJETA DE CONCRETO URBANA TIPO 03
SEM ESCALA

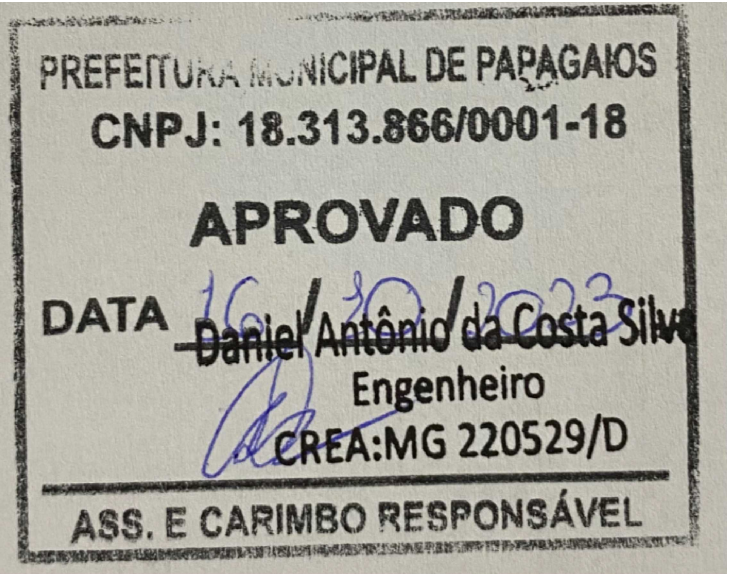
COORDENADAS 7.848.605,93S
527.429,45 E
RODOVIA MG 060 KM 153,1



CROQUI DE LOCALIZAÇÃO
SEM ESCALA



DETALHE 01



		RESPONSÁVEL TÉCNICO:
PREFEITURA MUNICIPAL DE PAPAGAIOIS		KARINA ERICA DE OLIVEIRA ARQUITETA CAU A42262-2
		PROPRIETÁRIO:
		PREFEITURA MUNICIPAL DE PAPAGAIOIS CNPJ: 18.313.866/0001-18
PROJETO PAVIMENTAÇÃO E RECAPEAMENTO ASFÁLTICA		
FOLHA: 01/01	ASSUNTO: PAVIMENTAÇÃO E REVITALIZAÇÃO DE VIAS NO MUNICÍPIO DE PAPAGAIOIS-MG	
LOCAL: RODOVIA MG 060 KM 154+100 m a 154+600 m	MUNICÍPIO: PAPAGAIOIS - MG	
PROPRIETÁRIO: PREFEITURA MUNICIPAL DE PAPAGAIOIS	CNPJ: 18.313.866/0001-18	
RESP. TÉCNICO: KARINA ERICA DE OLIVEIRA	CAU A42262-2	
DATA:25/03/2023		